

**Seat ARONA 1.0 TSI DSG XCELLENCE LED+CAM+NAVI+SHZ****SCHNEIDER**  
Helbra | Eisleben

Ehem. Neupreis\*

**29.014,-€**

Ihre Ersparnis

**36 %**

Unser Angebotspreis:

**18.680,-€**

Differenzbesteuert gemäß §25a UStG

Fahrzeugnummer 9275-57-GW

**Schnellinformationen**

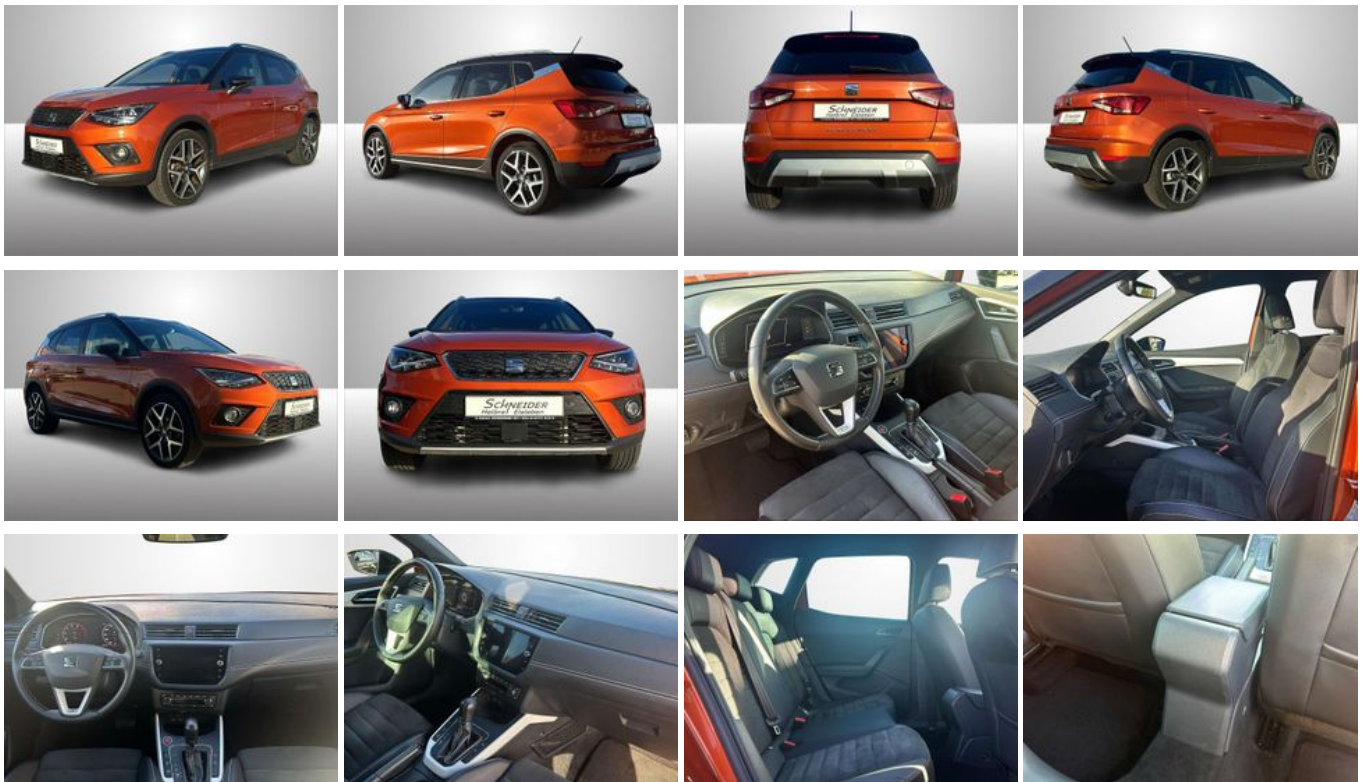
Fahrzeugart	Gebrauchtfahrzeug	Klasse	Arona
Kategorie	Van/Kleinbus	Hubraum	999 cm <sup>3</sup>
Erstzulassung	01/2020	Außenfarbe	Orange
Laufleistung	41910 km	Innenfarbe	Schwarz
Leistung	85 kW (116 PS)	Innenausstattung	Alcantara
Kraftstoffart	Benzin		
Getriebe	Automatik		

Verkauf Gebrauchtwagen  
+49 (0)34772 13 39 99 3**Umwelt und Normen**

Energieverbrauch (kombiniert) in l/100 km:	6,2
CO <sub>2</sub> -Emissionen (kombiniert) in g/km:	140,0
CO <sub>2</sub> -Klasse:	E

## Fahrzeugausstattung

2-Zonen-Klimaautomatik	ABS
Ambiente-Beleuchtung	Armlehne
Berganfahrassistent	Bluetooth
Bordcomputer	Dachreling
ESP	Elektr. Fensterheber
Elektr. Seitenspiegel	Elektr. Seitenspiegel anklappbar
Elektr. Wegfahrsperr	Freisprecheinrichtung
Garantie	HU neu
Innenspiegel autom. abblendend	Isofix
Lederlenkrad	Leichtmetallfelgen
Lichtsens	Metallic
Multifunktionslenkrad	Müdigkeitswarner
Navigationssystem	Nebelscheinwerfer
Nichtraucher-Fahrzeug	Notbremsassistent
Partikelfilter	Regensens
Reifendruckkontrolle	Scheckheftgepflegt
Schlüssellose Zentralverriegelung	Servolenkung
Sitzheizung	Sportsitze
Sprachsteuerung	Start/Stopp-Automatik
Traktionskontrolle	USB
Volldigitales Kombiinstrument	WLAN / Wifi Hotspot
Winterpaket	Zentralverriegelung



\* Ehemaliger Neupreis (Unverbindliche Preisempfehlung des Herstellers am Tag der Erstzulassung)

\*\* Die angegebenen Verbrauchs- und Emissionswerte wurden nach den gesetzlich vorgeschriebenen Messverfahren ermittelt. Am 1. Januar 2022 hat der WLTP-Prüfzyklus den NEFZ-Prüfzyklus vollständig ersetzt, sodass für nach diesem Datum neu typgenehmigte Fahrzeuge keine NEFZ-Werte vorliegen. Weitere Informationen zum offiziellen Kraftstoffverbrauch und den offiziellen spezifischen CO<sub>2</sub>-Emissionen neuer Personenkraftwagen können dem "Leitfaden über den Kraftstoffverbrauch, die CO<sub>2</sub>-Emission und den Stromverbrauch neuer Personenkraftwagen" entnommen werden, der an allen Verkaufsstellen, bei der Deutsche Automobil Treuhand GmbH (DAT), Hellmuth-Hirth-Straße 1, 73760 Ostfildern-Scharnhausen, und unter <https://www.dat.de/co2/> unentgeltlich erhältlich ist.

**Weitere Informationen zum Fahrzeug und Finanzierung finden Sie auf unserer Homepage**

